



MEDIT *i700* wireless




MEDIT
1700



ON





Твори волшебство одним касанием

Получи силу, что поднимет твою клинику на новый уровень!

За пределами проверенных технологий *i700*

Все тот же супер быстрый, легкий и точный *i700*. Но теперь беспроводной!



Больше никаких проводов

Отсутствие проводов обеспечивает удобное сканирование под любым углом. Сканируйте проксимальные области без усилий, не стесняя движений.



Быстрый, точный и плавный

Скорость сканирования до 70 кадров в секунду. Испытайте удивительно плавное и быстрое сканирование самой продаваемой модели Medit. Наслаждайтесь безупречным сканированием и высокой скоростью *i700* в беспроводном формате.



Сверхмощный, но легкий

Выдающийся баланс веса даже с учетом аккумулятора для полного комфорта.



Мощное оборудование с лучшим ПО

Оптимизирован для удобства. Не только с точки зрения аппаратного обеспечения, но и программного. *i700 wireless*, оснащенный новейшими технологиями MEDIT.

*Frames per second: number of frames of scanning data per second

- Точность сканирования: 10,9 мкм ± 0,98
- До 70 кадров в секунду

Маленькая насадка

(продается отдельно)

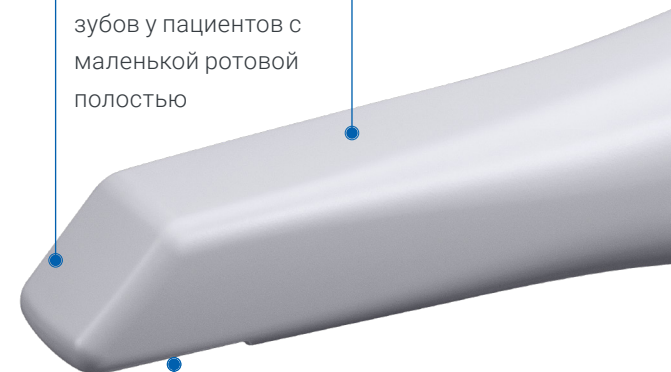
Для легкого сканирования задних зубов у пациентов с маленькой ротовой полостью

Реверсивная насадка

Не выворачивайте запястье для сканирования верхней челюсти

Широкая область сканирования

Увеличенное окно сканирования захватывает большую по размеру площадь, сохраняя небольшой размер головки сканера



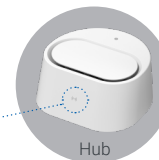


Дистанционное управление

Удобно проверяйте полученные данные с помощью самого сканера и не беспокойтесь о перекрестном загрязнении

Беспроводная технология 60 ГГц

Для высокоскоростного беспроводного соединения



Аккумулятор

Сканирование до 30 проектов с 1 батарейкой*

Легкий и сбалансированный

Для стабильного сканирования и комфортного использования

УФ-С LED Дезинфекция

Меньший риск загрязнения внутри сканера

Автокалибровка

Дополнительный инструмент для упрощенной калибровки



Инструмент для автокалибровки (продается отдельно)

С исчезновением кабеля пропадают и ограничения в движении рук во время сканирования. Усиленная ударопрочность сводит к минимуму повреждения от случайных падений. Сбалансированная по весу конструкция беспроводного сканера i700 обеспечивает стабильное и удобное сканирование.

*Производительность может отличаться в зависимости от условий использования.



MEDIT
i700



**Лучшее
время
автономной
работы**

1 час непрерывного сканирования и **до 8 часов** в режиме ожидания

MEDIT i700 wireless

1 час

VS

Сканер А

45 мин

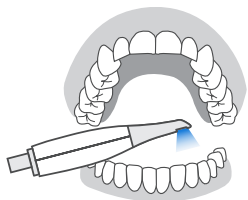
Сканер В

30 мин

* Время работы аккумулятора может отличаться в зависимости от его состояния и рабочей среды (температура, уровень сигнала и т.д.).

Целый день с одной батареей!

Сканируйте весь день, не беспокоясь о зарядке.

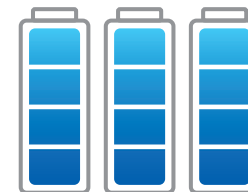


Верхняя челюсть + Нижняя челюсть
+ Оклюзия

Общее время
сканирования - **2 мин***



Сканируй до
30 проектов с
1 батареей



И до **90**
проектов с 3
батареями
из комплекта



8 часов



Функция управления питанием автоматически переводит устройство в спящий режим, когда оно не используется и может находиться в нем до 8 часов. Чтобы вывести устройство из спящего режима и начать работу, требуется всего несколько секунд.



Проводное питание:

Как только вы израсходуете все 3 прилагаемые аккумулятора, просто подключите батарею на кабеле питания и продолжайте использовать устройство.

*Производительность может отличаться в зависимости от условий использования.

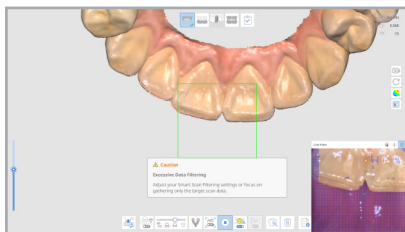
Волшебное сканирование, Проще, чем когда-либо



Удивительный опыт цифровой стоматологии с **Medit Scan for Clinic**. Наше передовое программное обеспечение сделает сканирование более удобным для вас.

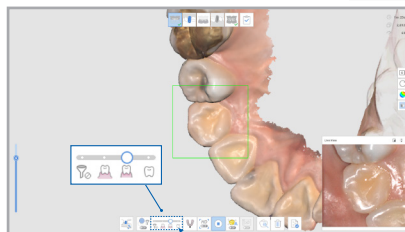
Для помощи в сканировании

Умное руководство по сканированию



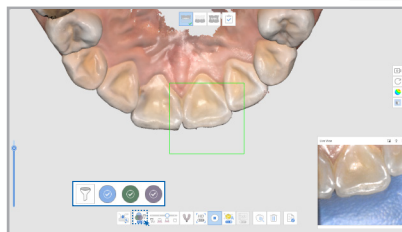
Система распознает потенциально проблемные ситуации во время сканирования и предлагает решения соответствующие ситуации.

Умная фильтрация сканирования



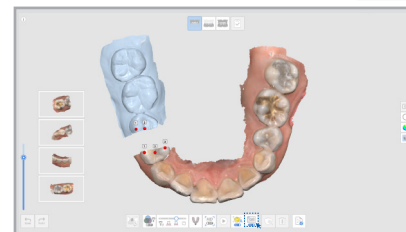
Благодаря улучшенному ИИ, система распознает тип мягких тканей (губы, щеки, язык) и отфильтровывает ненужные данные в соответствии с установленным диапазоном.

Умная фильтрация цветов



Автоматически отфильтровывает данные зарегистрированного цвета, например цвет медицинских перчаток. Возможна регистрация нескольких цветов.

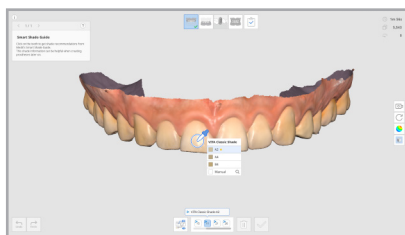
Умное сшивание



Сканируйте с помощью собственной стратегии сканирования. Фрагментированные данные сканирования сопоставляются с автоматически обнаруженной общей областью.

Для получения более точных и достоверных данных

Умное определение оттенка



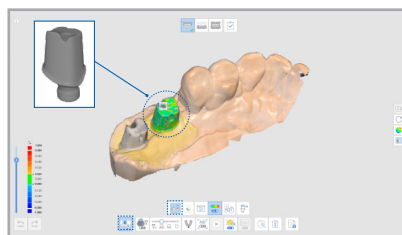
Автоматически определяет и предлагает наиболее подходящий оттенок на основе данных сканирования.

Автоматическое сопоставление сканмаркера (A.I.)



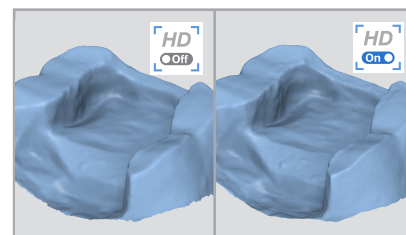
Обеспечивает получение точных данных сканмаркера, что находится в труднодоступных областях, таких как задняя часть ротовой полости.

Автоматическое сопоставление абатмента (A.I.)



Обеспечивает получение точных данных о линии препарирования в сложных для сканирования ситуациях.

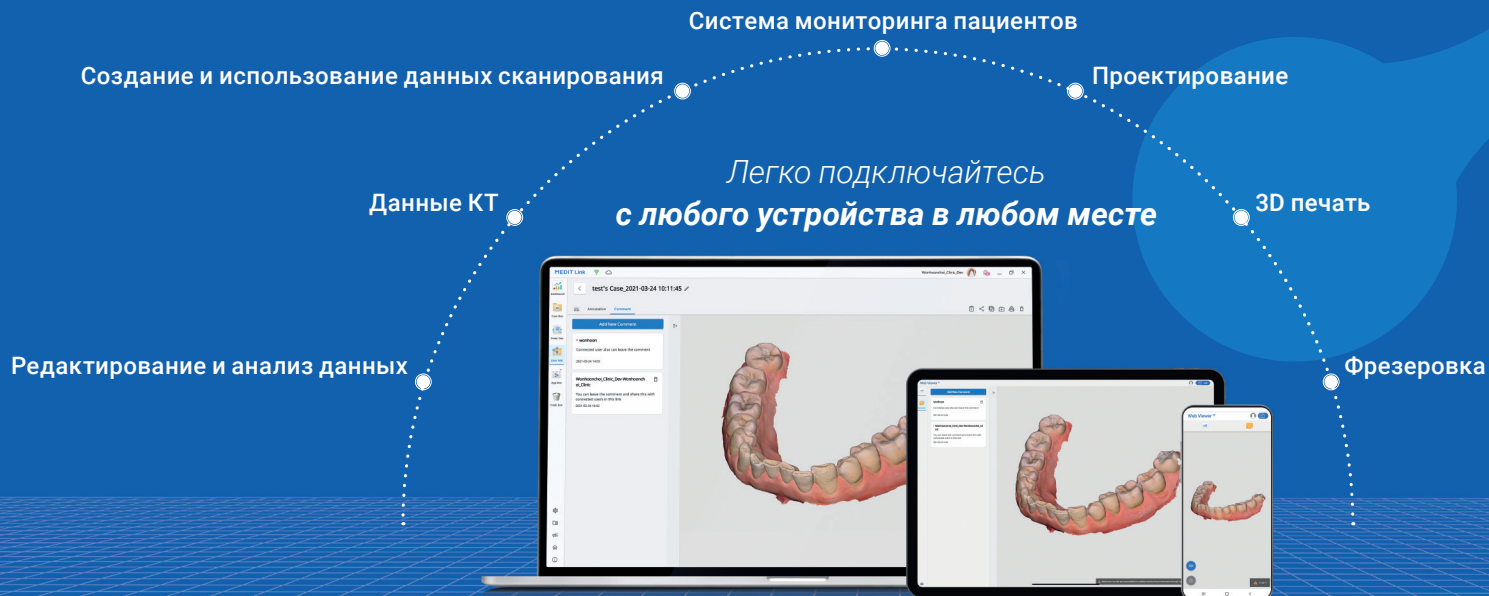
Сканирование в высоком разрешении



Получите более четкое изображение в местах препарирования, сканируя в высоком разрешении.

Medit Link

Легко управляйте данными вашей клиники с помощью Medit Link.

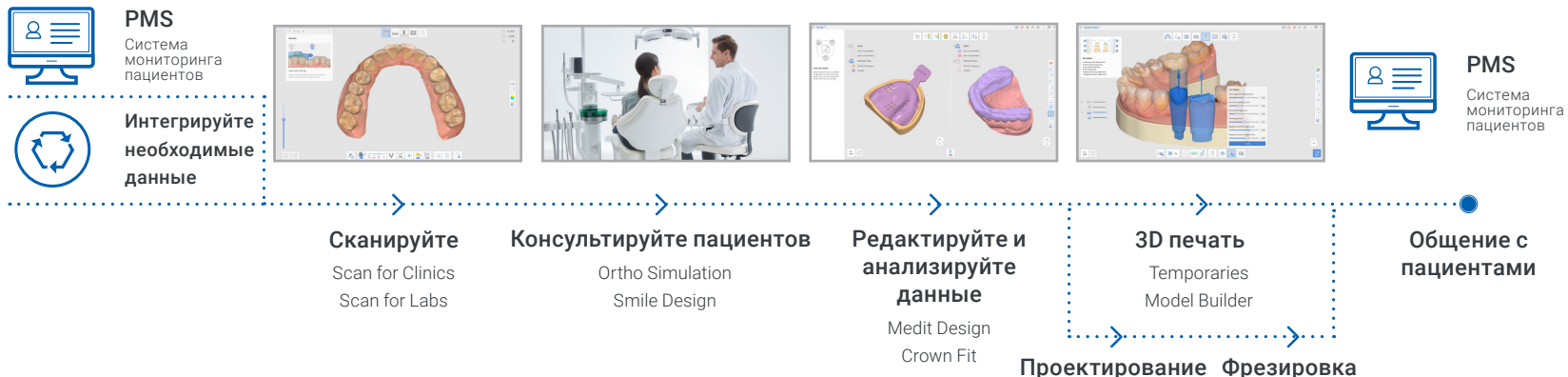


Вы можете сканировать и после сразу работать с оцифрованными данными прямо в электронной карте пациента, а также заносить туда информацию о плане лечения. Различные приложения из Medit Link App Box помогут провести визуально понятные консультации с пациентами о предстоящем лечении.

Облачное хранилище Medit Link шифрует и хранит данные для надежной защиты от атак вирусов и других вредоносных программ. Оно также позволяет обмениваться данными и общаться в режиме реального времени с другими коллегами, самим пациентом и лаборантами. Доступ к данным возможен через веб-сайт Medit Link с любого ПК, планшета или смартфона, подключенного к Интернету.

Цифровая стоматология с **Medit Link** и **Medit Apps**

Оцифруйте процесс лечения с помощью Medit Link



Делайте больше, используя полученные снимки

Данные сканирования, полученные Medit *i700 wireless*, могут быть перенесены в программы наших партнеров прямо из Medit Link. Вы также можете использовать ваши снимки в любом другом ПО, поддерживающем такие форматы файлов, как STL, PLY и OBJ.

Для чего используют Medit Link :

Прозрачные элайнеры | Коронки и мостовидные протезы | Реставрация с опорой на имплантаты | Полные и частичные съемные протезы | Ортодонтическое лечение | Хирургические шаблоны для имплантатов | Устройства для приступов апноэ во сне | Стоматологические модели | 3D печать...

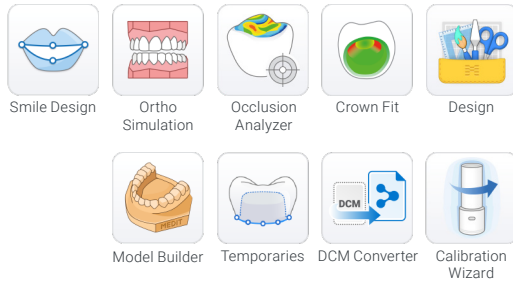


Medit Apps

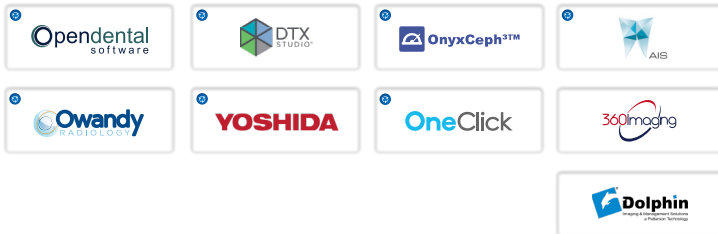
Приложения Medit помогают быстро внедрять оцифрованные данные в рабочий процесс и использовать их для различных целей. Вы можете анализировать данные, создавать реставрации и модели или с легкостью консультировать пациентов о плане лечения. С приложениями Medit можно делать гораздо больше прямо из рабочего кресла. Например, проектировать шины, временные коронки, несъемные частичные протезы и другое. И для этого вам даже не нужно иметь сканер Medit или платить огромные ежегодные взносы. Присоединяйтесь к экосистеме Medit бесплатно!. Не стесняйтесь наслаждаться цифровой стоматологией с приложениями Medit.

→ См. следующую страницу об экосистеме Medit

Medit Apps



Practice Management & Imaging



Dental CAD & Smile Design



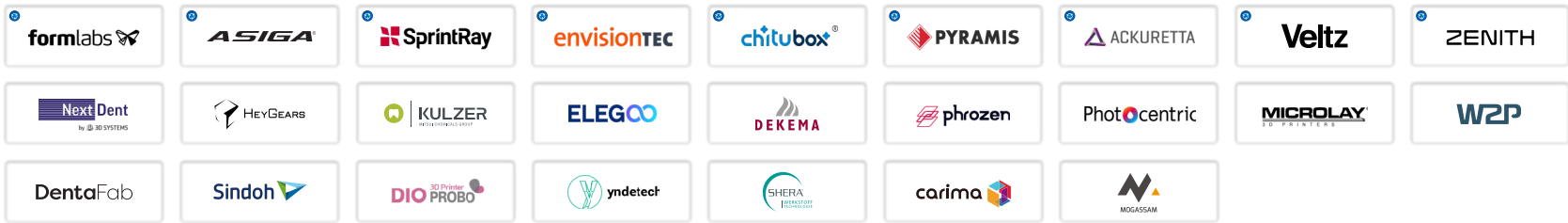
Sleep Apnea



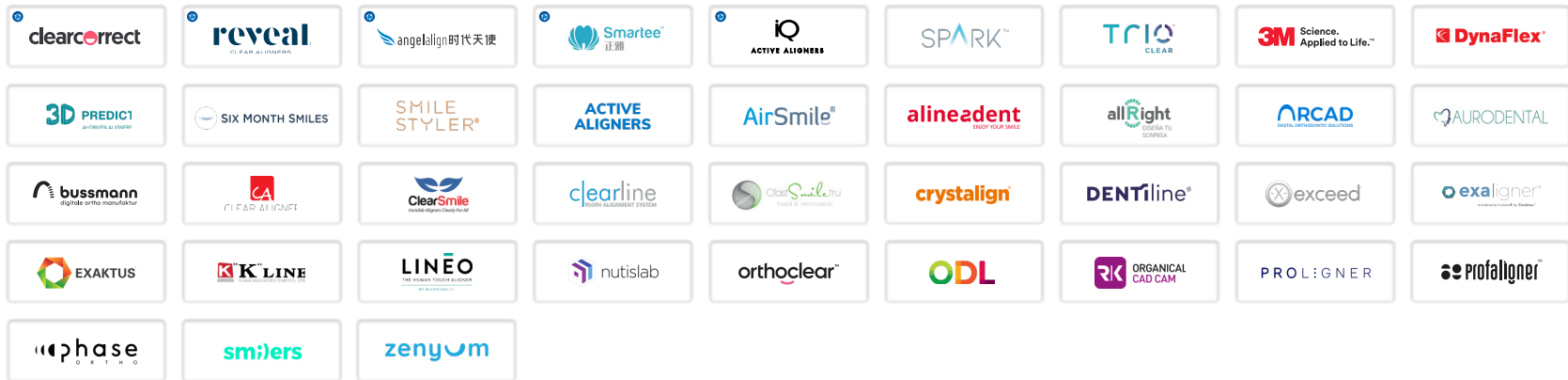
MEDIT Link
Экосистема Medit

 Интеграция

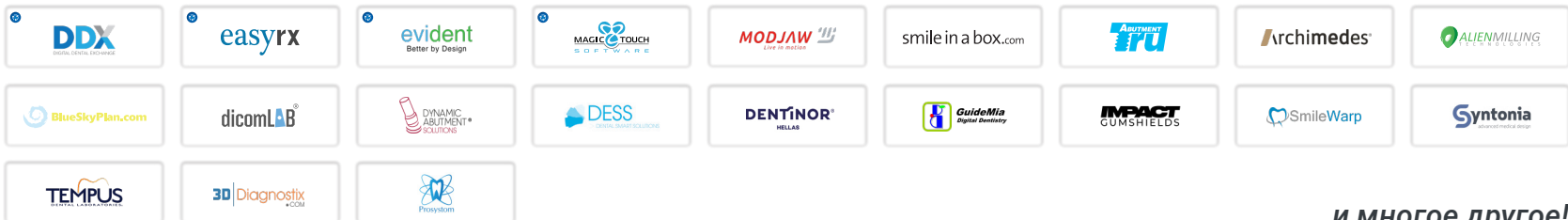
3D Printers



Clear Aligners



Прочее



...и многое другое!

Технические характеристики

Категория		Medit i700 wireless
Технология сканирования	Кадровая частота	До 70 кадров в секунду
	Техн. обработки изображения	Технология 3D-видео в движении Полноцветный 3D-захват
	Источник света	LED
	Техн. защиты от запотевания	Адаптивная защита от запотевания
Точность	Полный зубной ряд	10.9мкм ± 0.98
Рукоядка	Габариты	313 x 44 x 47,4 мм
	Общий вес	328 г (включая батарею и насадку)
Насадка	Размер насадки	22,5 x 17,1 мм
	Область сканирования	15 x 13 мм
	Автоклавирование	Автоклавирование до 150 раз при 121°C 30 мин (гравитационный тип) при 134°C 4 мин (предвакуумный тип) при 135°C 10 мин (гравитационный тип)
	Реверсивная насадка	Да
Специальный режим	Режим дистанционного управления	Да
	УФ-С дезинфекция	Да
Подключение		Беспроводное USB 3.1 Gen1 (Беспроводной концентратор)

Отсканируйте QR-код, чтобы получить подробную информацию о системных требованиях >>



О нас

Наше сообщество Medit



Сообщество пользователей



Medit Academy



Центр поддержки

Medit специализируется на технологиях трехмерного измерения и CAD/CAM системах для стоматологических клиник и лабораторий, а также интраоральных сканерах, созданных по нашей запатентованной технологии. Мы разработали и предлагаем цифровую стоматологическую платформу Medit Link, которая поддерживает совместную работу клиник и лабораторий. Кроме того, наша линейка Solutionix предоставляет 3D-сканеры и программное обеспечение для промышленного рынка. Наша цель — предоставлять инновационные технологии и продукты высочайшего качества для обеспечения взаимного роста всех партнеров.

Непрерывная обратная связь, предложения новых рабочих процессов лечения и активное обсуждение. От жарких дебатов до веселых чатов - сообщество Medit всегда оживлено нашими увлеченными клиентами. Коллеги со всего мира активно поддерживают и помогают друг другу и искренне приветствуют новых коллег в цифровой стоматологии.

Сканируйте QR-код, чтобы присоединиться!

Компания Medit и наше сообщество пользователей приветствуют и желают вам удачи на вашем новом пути в цифровой стоматологии!





www.medit.com

Russian